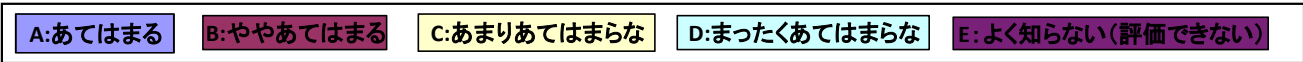
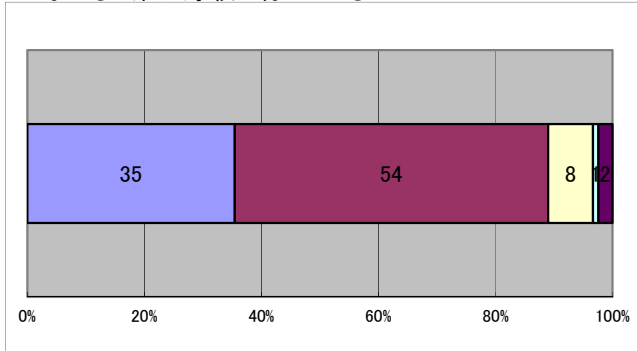


# 令和2年度学校評価 保護者アンケート結果（全校合計）

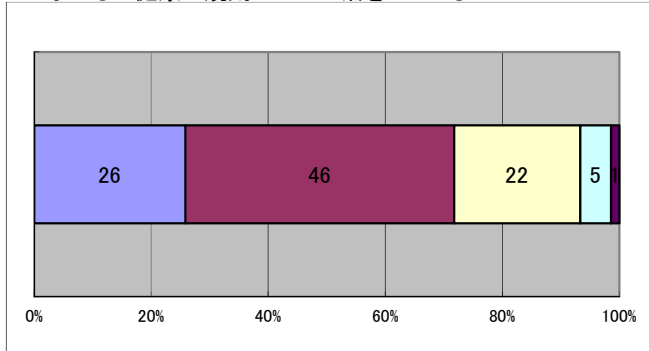
回答数 3年57 2年73 1年79



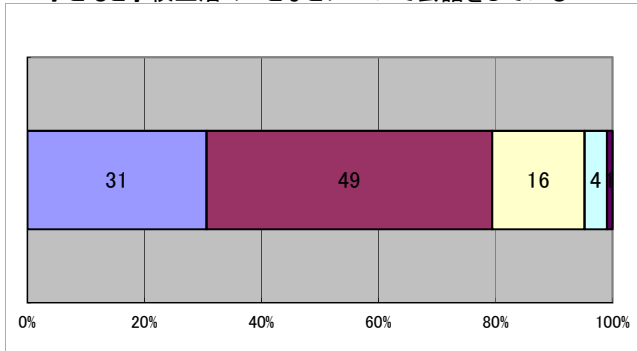
1 子どもは楽しく学校に行っている



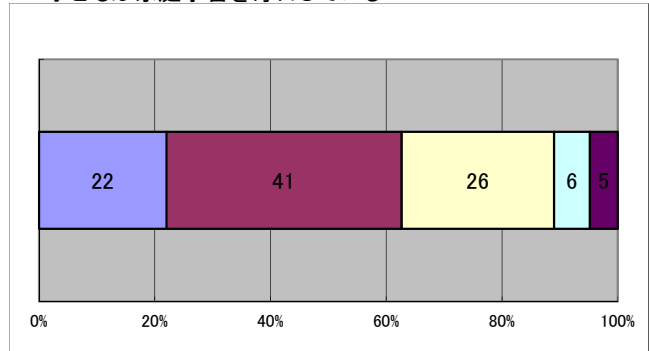
2 子どもは健康で規則正しい生活をしている



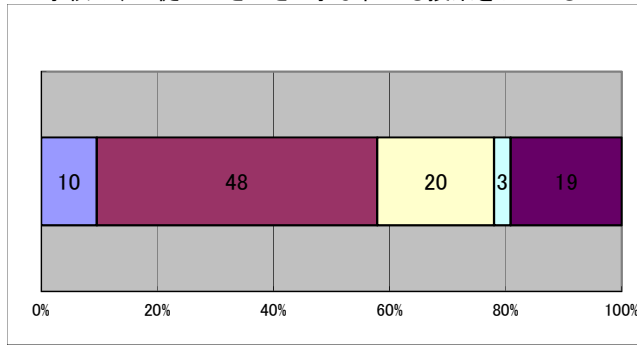
3 子どもと学校生活のことなどについて会話をしている



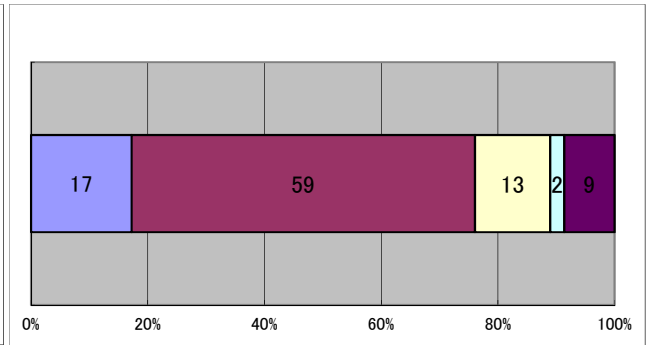
4 子どもは家庭学習を毎日している



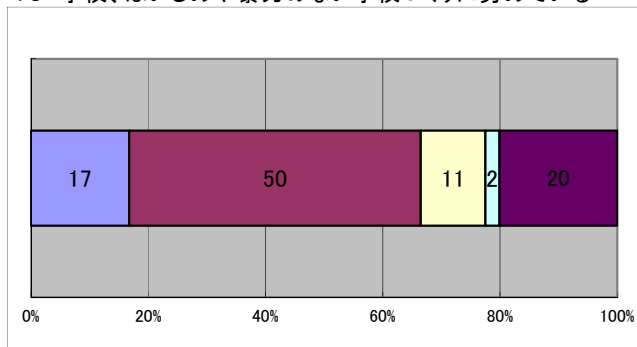
8 学校は、生徒が生き生きと学ぶわかる授業をしている



13 学校は、生徒一人一人の努力や学力をていねいに評価している



15 学校、はいじめや暴力のない学校づくりに努めている



16 学校は、一人一人の子どもの大切にされた教育に努めている

