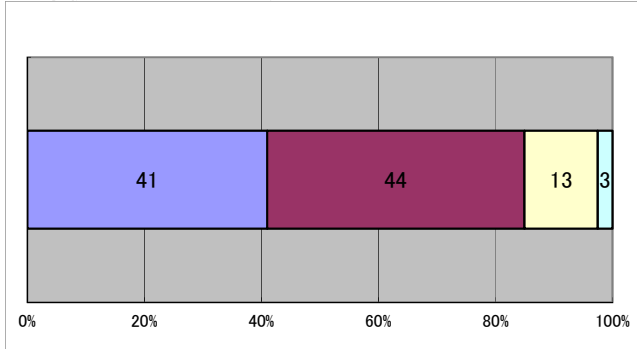


令和2年度 学校評価 生徒アンケート結果(全校合計)

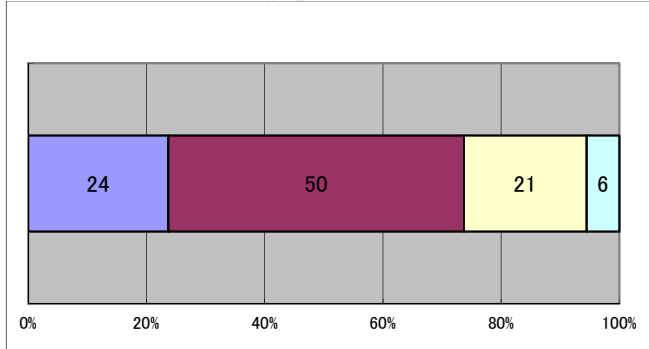
回答数 1年 86 2年 85 3年 72

5…	A:2時間以上	B:1時間～2時間	C:30分～1時間	D:30分まで
24…	A:持っている	B:持っていない		
他…	A:あてはまる	B:ややあてはまる	C:あまりあてはまらない	D:まったくあてはまらない

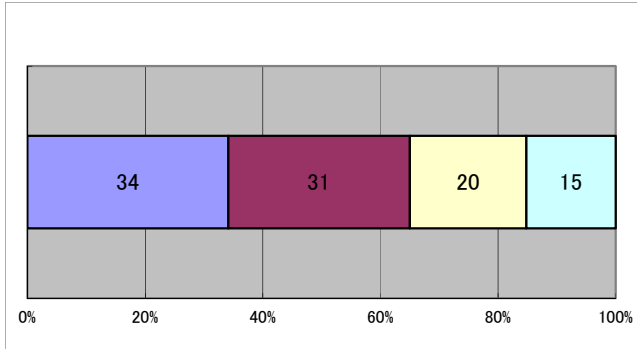
1 学校に行くのが楽しい。



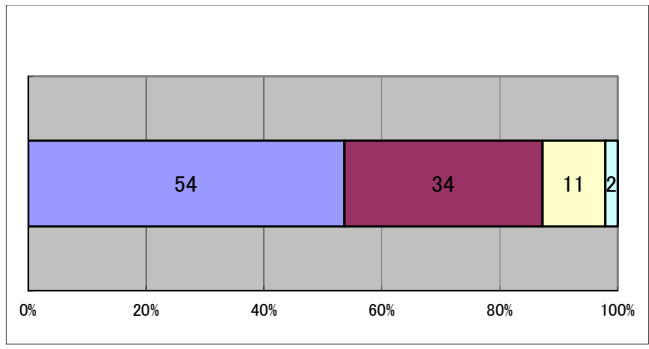
2 元気よく大きな声で挨拶をしている。



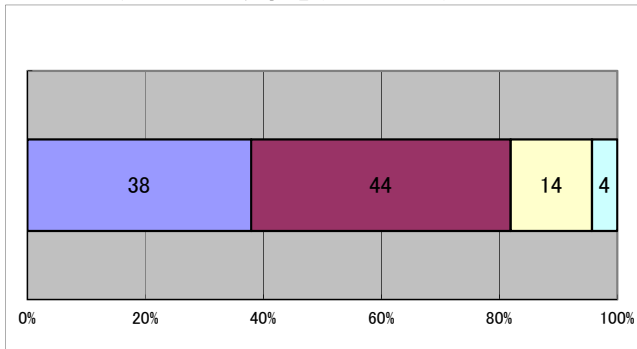
5 家庭で勉強している(習い事も含む)。



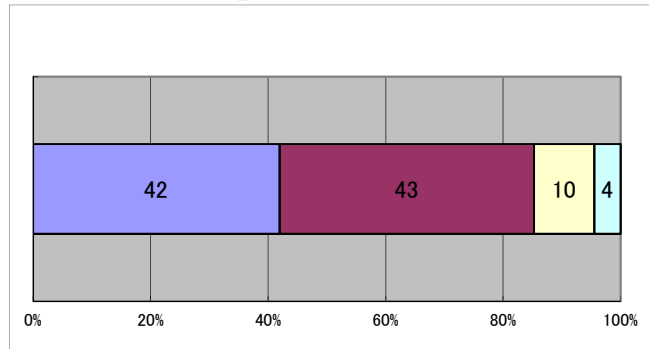
8 学習の準備をするなど授業を大切にしている。



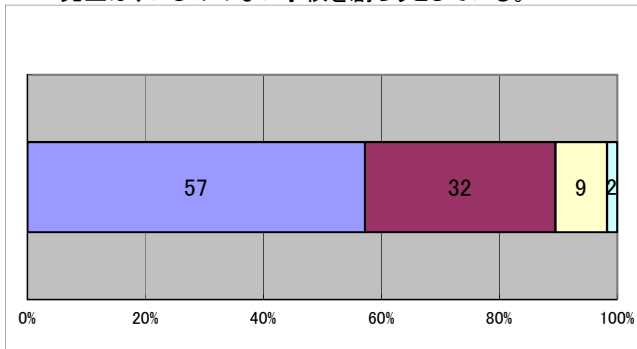
9 先生は、分かるまで勉強を教えてくれる。



12 先生は一人一人を大切にしてくれている。



14 先生は、いじめのない学校を創ろうとしている。



17 部活動は楽しい。

